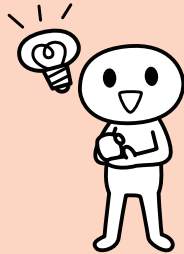


「みさとねっと」(旧サポートみさと)は、町内で、自主的・自立的な公益活動をしている人たちが、これから活動しようと考えている人・地域を応援します。地域活動に関する打合せや、情報収集・発信、交流、相談、作業の場としてご利用ください。会津美里町公民館内に在勤しておりますので、ご利用・ご相談など詳しくはお問い合わせください。

- アイデアがあるけどお金がない。
 - NPOを立ち上げたい。
 - 団体のスキルアップをしたい。
 - 仲間や会員を増やしたい。
- などなどお気軽にご相談ください。



まちづくりに関する図書や
プロジェクターなどの備品も貸出しています。

みさとねっと(通称みっと)という名前には、人と人、人と地域、地域と町を編み目のようにつないでいきたい、想いを受け止めていきたいという気持ちが込められています。



会津美里町集落支援
みさとねっと
月～金 9:00～17:00
☎0242-36-7714
Fax:0242-36-7749

<https://www.supportmisato.jp/>

(施設を利用する場合は最初に利用登録が必要です)

先月、会津自然塾と会津農林事務所の主催で「オーガニックを知ろう！食べよう！」セミナーが開催されました。自然塾の生産会員さんより有機栽培農家の体験談などをお聞きしたあと、料理家・本田悠さん指導のもと、有機野菜、米、そば粉、豆などを使って調理実習を行いました。今月は、完全放牧・山間地での酪農を实践する中洞牧場さんの講演会を開催します。中洞式山地酪農から持続可能な未来へのヒントを見つけましょう。



テーマ **本物を知る。本物を味わう。**
講師:中洞 正さん なかほら ただし

参加者募集 **4/21 sat. 14:00～16:00**
会場:道の駅あいづ 湯川・会津坂下(会議室)
参加無料:定員100名
中洞さんの牛乳、自然塾のスープ等の試飲あります!

●NPO法人会津自然塾 ☎0242-54-5571 (鹿野)
chagall1@car.ocn.ne.jp 会津自然塾

女性のチカラ

空き店舗を利用して賑わい発信

高田地域ではひな祭りの時期にあわせて、空店舗を利用した「つるしびな展」や「キルト展」が行われました。さらに商店街にはお雛様や商工会女性部による布細工なども飾られ、道ゆく人の目を楽しませました。自分たちの作った作品を商品として販売したり、訪れる人たちとの会話を通して、今後のものづくり、賑わいづくりに役立つ体験もたくさんあったようです。女性目線ならではの「おもてなしの心」大切にしていきたいですね。



遊布の会「つるしびな展」



チームかしましのキルト展&雑貨



美里蔵/古布の会「展示&販売」

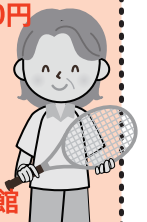


商工会女性部の「獅子追い走」

会員募集中! <http://misato-shu.com/>
特定非営利活動法人 会津美里クラブ 衆

スポーツ吹矢、フロッカーなどの珍しいスポーツや、5歳以上の子どもさんが参加できる、ダンスや空手、また、早朝座禅、バルーンアートなど、スポーツと文化の幅広い活動を行っています。美里町在住の方に限らずどなたでも入会できます。
※申込書は各公民館・庁舎・体育館窓口に設置しています。

- ◆年会費 成人3,000円/高校生以下2,000円
※参加費や材料費は別途必要です。
- ◆随時見学自由 (体験は1回まで無料)
- ◆申込み・問 TEL:0242-54-6007
(火曜～土曜 8:30～17:30)
- ◆申込受付 高田体育館 本郷第二体育館



- 【スポーツプログラムの一例】
●エアロビクス●ソフトバレー●太極拳●ヨガ●ズンバ
- 【キッズプログラムの一例】
●ブレイクダンス●トランポリン●HIPHOPダンス他
- 【文化プログラムの一例】
●早朝座禅●折り紙教室●陶芸教室●エコクラフト
●手芸サークル●バルーンアート他

4月のプチねっとは10日(火) 15:30～です。
(情報交換の場としてみさとねっとの会議机をご利用ください。)